

LESIONES OCASIONADAS POR ATROPELLAMIENTO AL DAR MARCHA ATRÁS

Siempre debe saber el procedimiento



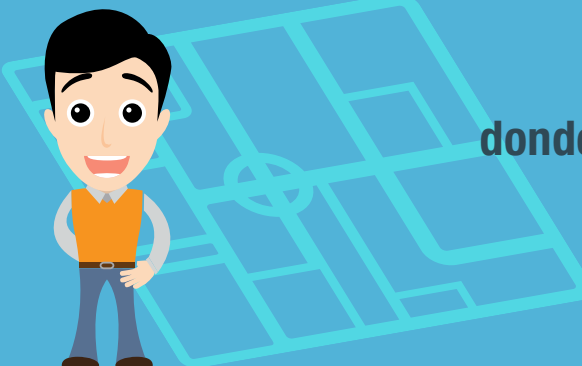
PARA PREVENIR LESIONES Y MUERTES POR ATROPELLAMIENTOS AL DAR MARCHA ATRÁS, TENGA PRESENTES ESTOS LINEAMIENTOS:

Utilice equipo de protección personal apropiado y de alta visibilidad



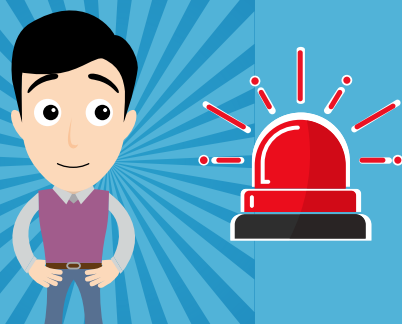
Conozca los puntos ciegos de los vehículos y del equipo que tiene a su alrededor cuando trabaja

Nunca se acerque a equipo o vehículos sin antes recibir una señal clara del operador

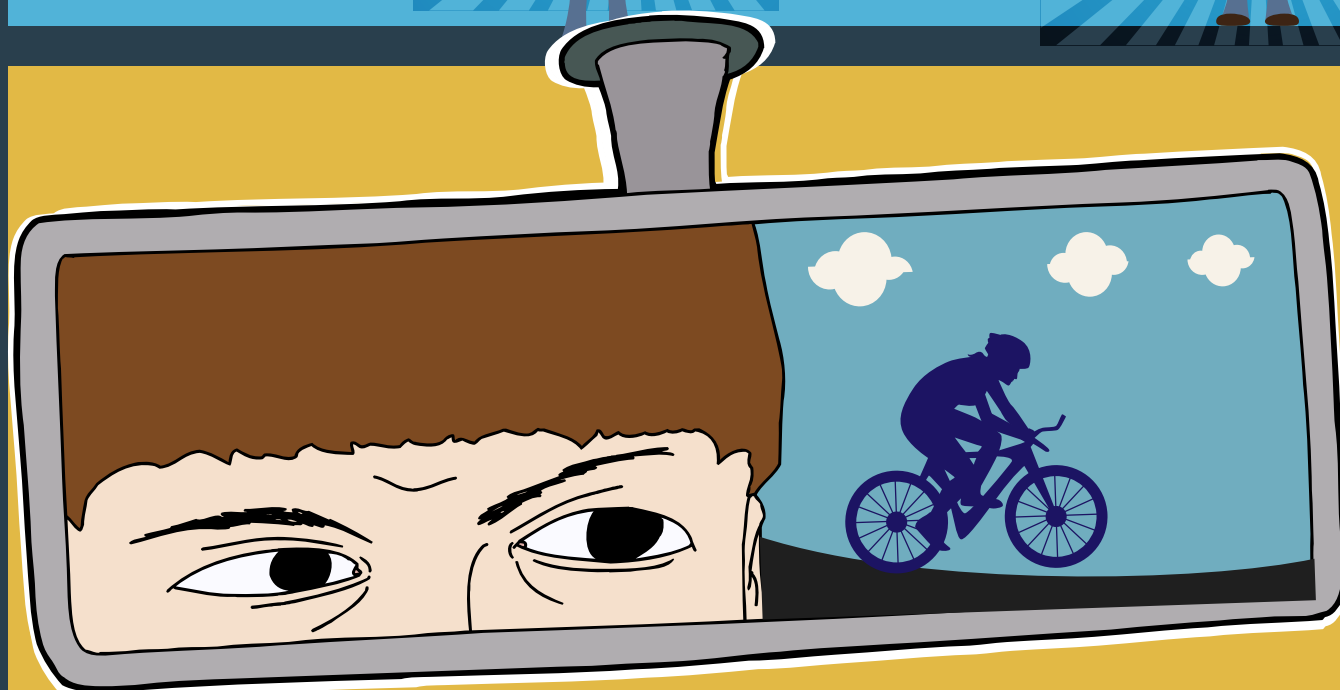


Evite las áreas donde los vehículos y el equipo se desplazan

Manténgase alerta a los sonidos de alarma de los vehículos en reversa



Evite la pasividad; siempre debe estar consciente de lo que lo rodea



Más de 70 personas murieron por lesiones ocasionadas por atropellamientos al dar marcha atrás en 2011.¹



1. Cómo prevenir atropellamientos al dar marcha atrás: <https://www.osha.gov/doc/topics/backover/>

Proud Member